



Oversized **XXS → 3XL** **400 GSM**

- Ingezetten mouwen
- Kraag in hetzelfde materiaal
- Nekband met visgraatpatroon aan de binnenzijde van de hals en de rits
- Kwartrits middenvoor
- 2x1-ribboord onderaan de mouwen en de body
- Dubbele sierstiksels bij de mouwinzetten, onderaan de mouwen en de body

Shell - Terry
100% Cotton - Organic Ring Spun Carded - 400.0 GSM
Dry Handfeel

Kleding met dezelfde kleuren samen wassen,
niet strijken op de prints, binnenstebuiten
wassen en strijken. Sluit de rits voor het
wassen.



Weaving : Bangladesh
Dyeing : Bangladesh
Assembly : Bangladesh

Colors



Black
C002



Desert
Dust
C028



Aloe
C089



French
Navy
C727



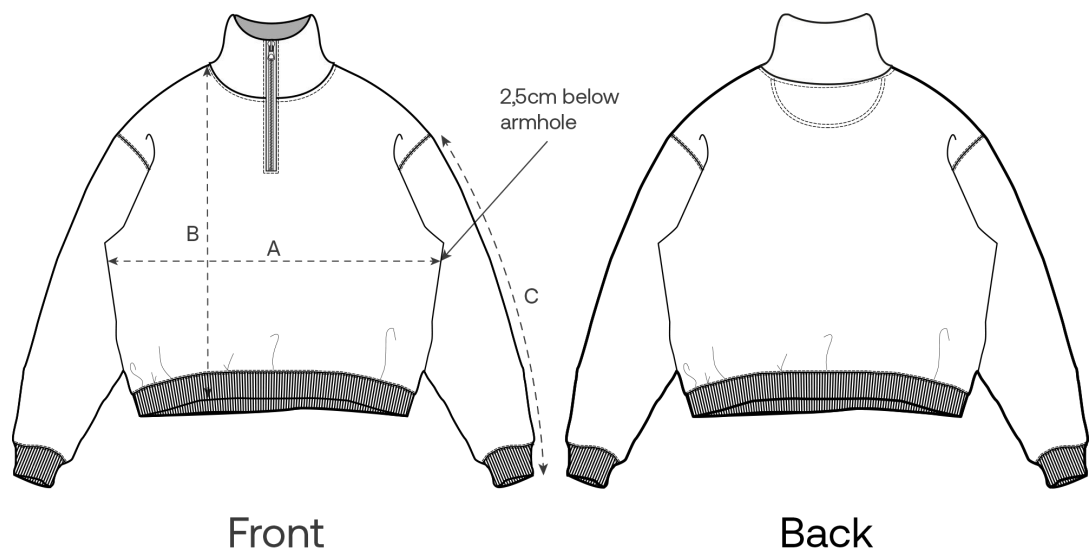
Red Earth
C086

Essential Heathers



Heather
Grey
C250

Maattabel



Measurement in cm	XXS	XS	S	M	L	XL	XXL	3XL
A - Half Chest	56.5	59	61.5	64	67	70	73	76
B - Body Length	61	63	68	72	74	76	78	80
C - Sleeve Length	56.5	57.5	61.5	63	64.5	66	67.5	67.5

Verpakking

Sizes	XXS	XS	S	M	L	XL	XXL	3XL
Pieces / bag	5	5	5	5	5	5	5	5
Pieces / box	10	20	20	20	20	20	20	10

Environmental impact

Houd er rekening mee dat de onderstaande tabel gegevens toont voor een volwassene in maat M.

Koolstofuitstoot in Kg CO2eq	Natural Raw	Eco-heather	Wit & Kleuren	Heathers*
From cradle to gate ¹	-	-	8.31	8.43
From cradle to grave ²	-	-	10.95	11.06

Waterverbruik in m³	Natural Raw	Eco-heather	Wit & Kleuren	Heathers*
From cradle to gate ¹	-	-	4.19	4.49
From cradle to grave ²	-	-	5.98	6.27

1- Van de winning van grondstoffen tot het moment dat het product de fabriek verlaat. 2- Van de winning van grondstoffen tot het einde van de levensduur van het product. * Behalve Heather Haze.